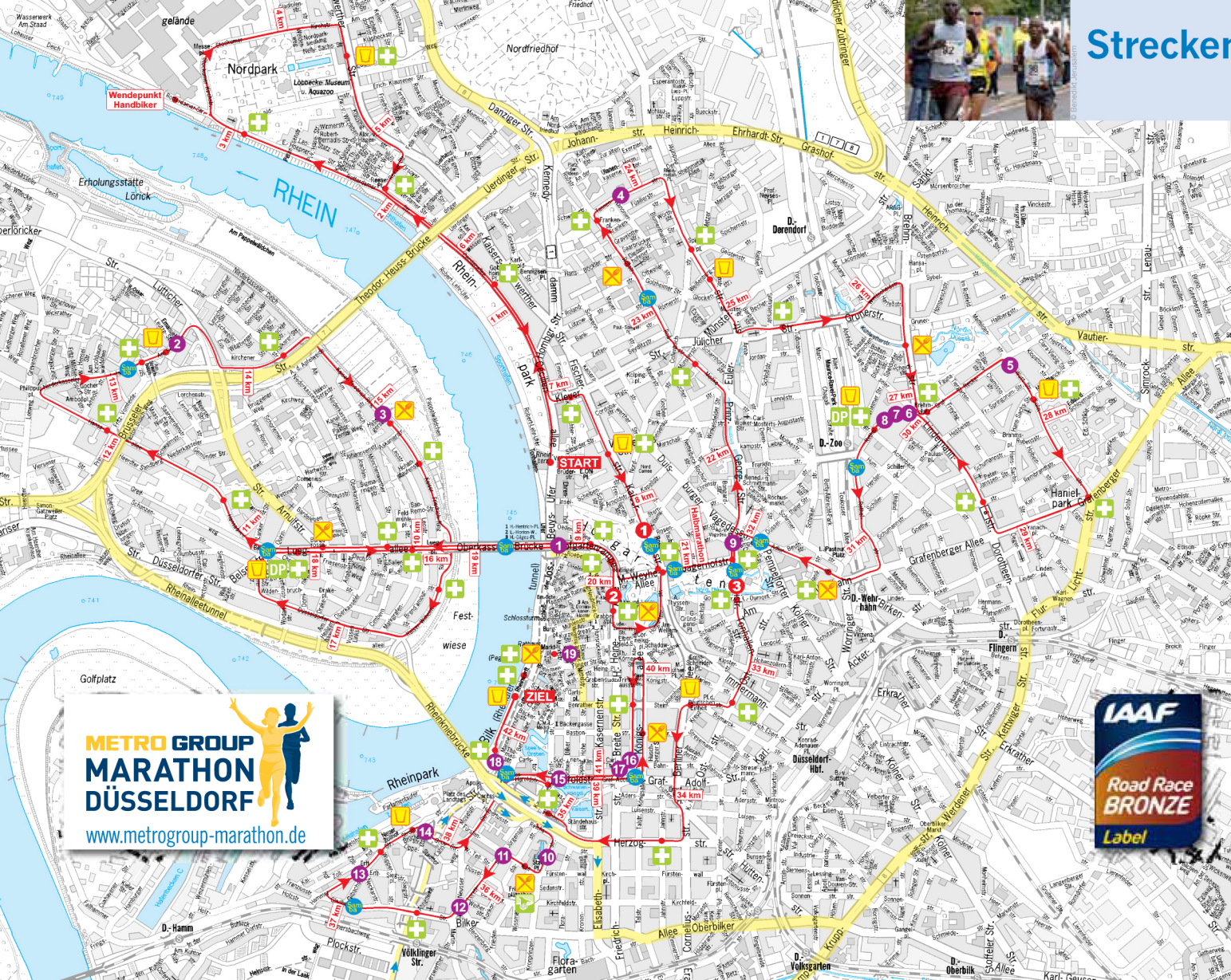
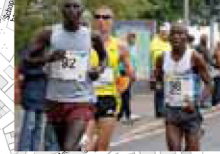


Streckenplan 2011



Legende

- Marathonstrecke (42,195 km)
- Streckenkilometer
- Umwegstrecke während der gesamten Veranstaltung
- + Verpflegungsstelle mit WC
- + Erfrischungsstelle mit WC
- + Sanitätsdienst
- DP Diabetes Point
- + Massage
- Staffwechselpunkte (1-3)
- Samba Bands (1-10)
- Streckenbelegung (1-19)
 - 1 Rigerink
 - 2 Vodalone
 - 3+15 Team '99 Essen
 - 4 Gastro »Altenbaum«
 - 5 Trimet Aluminium
 - 6 Zoopavillon
 - 7+11 Stadtparkasse Düsseldorf
 - 8+18 arberlin
 - 9 Gastro »Hirschen«
 - 10 Malermeister Menke
 - 12 Gastro »Seifen Horste
 - 13 METRO GROUP
 - 14 Entorgungsgesellschaft Niederrhein mbH (EGN)
 - 16 ADAC-Eventtruck
 - 17 Jazz Rally
 - 19 After-Run-Party (Marktplatz)

METRO GROUP
MARATHON
DÜSSELDORF

www.metrogroup-marathon.de



Streckensperrungen

- Rheinfurttunnel ab 5.30 Uhr
- Staffwechselzonen ab 6 Uhr
- Strecke ab 8 Uhr

Die Sperrungen werden ausgehend vom Startbereich ab 11.30 Uhr sukzessive wieder aufgehoben.

Bürgertelefon

Einen besonderen Service zum Marathon tag bietet die Düsseldorf Feuerwehrlinier der Telefonnummer **0211.89-93838** können von 8 bis 17 Uhr besorgte Angehörige nachfragen, ob von ihnen vermisste Verwandte unter den Teilnehmern oder Zuschauern durch die Feuerwehrlinier oder den Rettungsdienst transportiert worden sind.